



**TTQ DE MONTERREY s.a. de c.v.**

TECNOLOGIA DE PUNTA EN TOPOGRAFIA LASER

FELIX COMEZ 1510 NORTE, COL. TERMINAL, 64000 MONTERREY, N.L. MEXICO TEL/FAX: 011 52(81) 8372 13 43 R.F.C. TTQ-940117-N40

COMPRA, VENTA ALQUILER, REPARACIÓN, EXPORTACION, Y DISTRIBUCION DE ARTICULOS DE INGENIERIA Y TOPOGRAFIA

# NUEVA LINEA DE ESCANERS GLS-2000



## TRES MODELOS, TRES RANGOS DE MEDICION

- Escaneo Rapido y Preciso
- Alta calidad de nube de puntos, eliminando suciedad en el levantamiento
- Campo de visión completo (Field of View FOV)
- Primer equipo en el mundo con medición de la altura de forma directa
- Orientación al punto atrás tipo Topografía convencional

## CAPTURA LA REALIDAD EN SUS PROPIOS TERMINOS

La familia de escáner GLS-2000 está compuesta por tres modelos similares, sin embargo, distintos: el GLS-2000/S (corto alcance), GLS-2000/M (gama media) y GLS-2000/L (largo alcance). Cada modelo es un escáner completo que se puede implementar con eficacia para capturar las condiciones existentes, así como lo construido, basado en los requisitos de rango de medición de la aplicación. Las capacidades innovadoras de los GLS-2000 combinado con su diseño resistente, proporciona a los usuarios una solución útil que resistirá a más ambientes de trabajo extremos.

## VERSATIL Y ADAPTABLE

El GLS-2000 ofrece formas rápidas, sencillas y eficaces de capturar nube de puntos 3D a alta velocidad sin sacrificar la precisión deseada por los hoy exigentes profesionales. Presionando un solo botón puede iniciar el escaneo, con la función a bordo para hacer estación en el punto de ocupación y orientación con el punto atrás y combinando con el Magnet Collage Software la familia GLS-2000 ofrece una solución adaptada a cualquier sector profesional que desean el máximo valor por la inversión que están haciendo al adquirir un escáner.

---

COMPRA, VENTA, IMPORTACION, EXPORTACION, DISTRIBUCION, REPARACION, ALQUILER DE EQUIPOS TOPOGRAFICOS Y ACCESORIOS, MAQUILA Y SERVICIOS DE TOPOGRAFIA, INGENIERIA Y DISEÑOS  
TELS. Y FAX 011 52(81) 8372-1343, 8372-8001, EMAIL: ttqnty@prodigy.net.mx



# TTQ DE MONTERREY s.a. de c.v.

TECNOLOGIA DE PUNTA EN TOPOGRAFIA LASER

FELIX GOMEZ 1510 NORTE COL. TERMINAL 61500 MONTERREY, N.L. MEXICO TEL/FAX: 011 52(81) 8372 13 43 R.F.C. TMQ-940117-N40

COMPRA, VENTA ALQUILER, REPARACIÓN, EXPORTACION, Y DISTRIBUCION DE ARTICULOS DE INGENIERIA Y TOPOGRAFIA

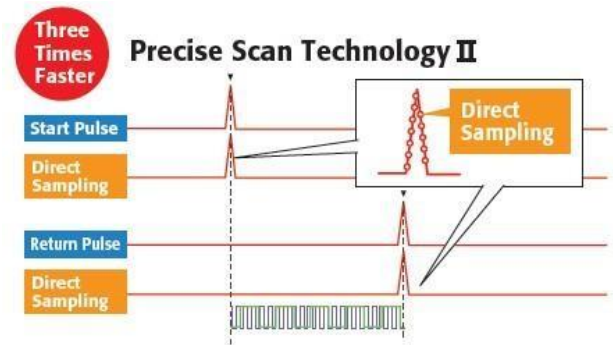
## CAMARAS DUALES, GRAN ANGULAR Y ZOOM

El GLS-2000 está equipado con cámaras duales (5mp), una cámara gran angular de 170° obtiene imágenes a alta velocidad mientras que la cámara de tele-foto de 8,9 ° es coaxial con el eje de medición.

## TECNOLOGIA DE PRECISION DE ESCANEO II

Con tres veces más rapidez en las señales de pulso (time of flight) en comparación con anteriores modelos el GLS, GLS-2000 produce una onda de señal clara que permite un procesamiento de señal más precisa. Empleando un ultra alta velocidad ADC (convertidor analógico digital) junto con una técnica de muestreo directo desarrollado

recientemente, la tecnología de precisión de escaneo II, permite la extracción de señal lo que resulta en alta exactitud de datos y reducir el ruido.



## SOFTWARE MAGNET COLLAGE

UN ENTORNO DE SOFTWARE 3D PARA COMBINAR CONJUNTOS DE DATOS DE MÚLTIPLES SENSORES DE DATOS MASIVOS.

MAGNET Collage proporciona el procesamiento de datos de conjuntos de datos de otro modo dispares en un entorno 3D que puede acomodar el escáner láser, el escaneo y mapeo móvil, los escáneres de repavimentación de carreteras y la fotogrametría. Para simplificar aún más la combinación de datos, los puntos de coordenadas geográficas del control terrestre y el control topográfico pueden aprovecharse para unir fácilmente las nubes de puntos.

Procesamiento de nubes de puntos más rápido y manejo masivo de datos

Combine datos UAV, móviles y de escaneo estático en un entorno 3D inmersivo

COMPRA, VENTA, IMPORTACION, EXPORTACION, DISTRIBUCION, REPARACION, ALQUILER DE EQUIPOS TOPOGRAFICOS Y

ACCESORIOS, MAQUILA Y SERVICIOS DE TOPOGRAFIA, INGENIERIA Y DISEÑOS

TELS. Y FAX 011 52(81) 8372-1343, 8372-8001, EMAIL: ttqnty@prodigy.net.mx



# TTQ DE MONTERREY s.a. de c.v.

TECNOLOGIA DE PUNTA EN TOPOGRAFIA LASER

FELIX GOMEZ 1510 NORTE COL. TERMINAL 61500 MONTERREY, N.L. MEXICO TEL/FAX: 011 52(81) 8372 13 43 R.F.C. TMQ-940117-N40

COMPRA, VENTA ALQUILER, REPARACIÓN, EXPORTACION, Y DISTRIBUCION DE ARTICULOS DE INGENIERIA Y TOPOGRAFIA

Vuela y navega con facilidad.

Extensas proyecciones y exportaciones de geoides.

Generar ortofotos, tomar medidas, dibujar puntos y líneas.

Despegue volúmenes de movimiento de tierras para análisis de corte y relleno.

Cree secciones transversales de obras viales y compare con los datos de diseño

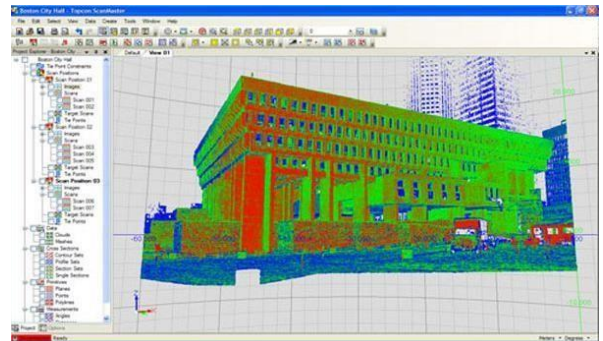
Revisar la planitud del piso de concreto

Exportar entregables a formatos de archivo estándar de la industria



## PROCESAMIENTO DE NUBE DE PUNTOS

Después de que el trabajo de campo ha sido completado, el Magnet Collage soporta la importación, visualización y limpieza de la nube de puntos colectada, proviendo múltiples herramientas para el registro y la georeferenciación para el establecimiento del control topográfico.

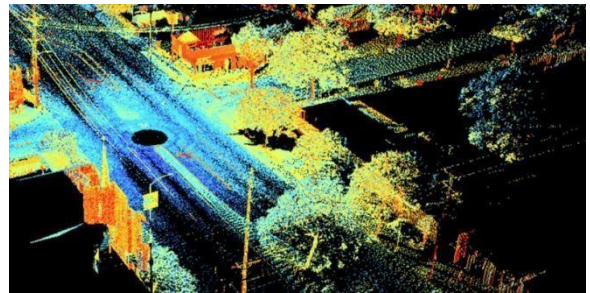


## EXTRACCION DE OBJETOS

Herramientas para crear y editar objetos como polilíneas, mallas, aristas y planos son fácilmente accesados. La herramienta de selección de la región es especialmente útil para aislar superficies tales como caminos y construcción de muros, pisos y techos.

## EXPORTACION A DIFERENTES SOFTWARES

Exportación de nubes u objetos a cualquier software de diseño existente en el mercado, dependiendo de la aplicación o necesidad del cliente, es muy sencillo. Muchas de las aplicaciones más populares de hoy pueden aceptar directamente el formato de nube de puntos de Topcon (.cl3) haciendo el flujo de trabajo mucho más fácil y rápido.



COMPRA, VENTA, IMPORTACION, EXPORTACION, DISTRIBUCION, REPARACION, ALQUILER DE EQUIPOS TOPOGRAFICOS Y

ACCESORIOS, MAQUILA Y SERVICIOS DE TOPOGRAFIA, INGENIERIA Y DISEÑOS

TELS. Y FAX 011 52(81) 8372-1343, 8372-8001, EMAIL: ttqnty@prodigy.net.mx



# TTQ DE MONTERREY s.a. de c.v.

TECNOLOGIA DE PUNTA EN TOPOGRAFIA LASER

FELIX GOMEZ 1510 NORTE CGL TERMINAL 01500 MONTERREY, N.L. MEXICO TEL/FAX: 011 52(81) 8372 1343 R.F.C. TMQ-940117-N40  
 COMPRA, VENTA ALQUILER, REPARACIÓN, EXPORTACION, Y DISTRIBUCION DE ARTICULOS DE INGENIERIA Y TOPOGRAFIA

## REQUERIMIENTOS MINIMOS PARA EL SOFTWARE MAGNET COLLAGE

System Requirements	
Operating System	64-bit Windows 7, 8, 10
CPU	Intel Core i7, Xeon (4 cores, 8 threads) or higher
RAM	DDR3 8GB or higher
Graphic Card	Nvidia, VRAM 512MB or higher
Storage	SSD 500GB or higher is recommended
Monitor	Resolution: SXGA (1280x1024) or higher  Dual monitor is recommended when using Fukui CAD (Mercury Evoluto)

### GLS-2000 LASER SCANNER BUNDLES MODELOS DISPONIBLES;

NUMERO PARTE	DESCRIPCION
1009437-01	GLS-2000/ S LASER SCANNER KIT CON MAGNET COLLAGE
1009437-02	GLS-2000/ M LASER SCANNER KIT CON MAGNET COLLAGE
1009437-03	GLS-2000/ L LASER SCANNER KIT CON MAGNET COLLAGE

#### CADA SET DE ESCANER GLS-2000 INCLUYE:

• SD CARD (4GB)	1	<input type="checkbox"/> HERRAMIENTA DE AJUSTES	1
• GLS-2000 LASER SCANNER	1	<input type="checkbox"/> MANUAL DE USUARIO	1
• BDC70 BATERIA	4	<input type="checkbox"/> TARJETAS DE PRECAUCION /STANDARD	
• CDC68A(100V-240V) DUALCHARGER	2	<input type="checkbox"/> CUBIERTA PARA LLUVIA	1
• EDC113B CABLE PODER	2	<input type="checkbox"/> ESTUCHE DE TRANSPORTE	1
• STYLUS PEN	1	<input type="checkbox"/> SCAN MASTER SOFTWARE V 3.	1
• TARJETA PARA MEDICION ALTURA	1		
• TARJETA REFLECTORA MAGNETICA PEQUEÑA	2		




# TTQ DE MONTERREY s.a. de c.v.

TECNOLOGIA DE PUNTA EN TOPOGRAFIA LASER

FELIX COMESAÑE 1510 NORTE COL. TERMINAL 61500 MONTERREY, N.L. MEXICO TEL/FAX: 011 52(81) 8372 13 43 R.F.C TMQ-940117-N40

COMPRA, VENTA ALQUILER, REPARACIÓN, EXPORTACION, Y DISTRIBUCION DE ARTICULOS DE INGENIERIA Y TOPOGRAFIA

## GLS-2000 MATRIX DE SELECCIÓN DE OPCIONES

	Las Innovadas capacidades del GLS-2000 combinada con su diseño resistente provee al usuario una solución para el escaneo en cualquier situación o clima existente	
	<b>Modo Rango</b>	<b>REFERENCIA DEL OBJETO QUE VA A SER MEDIDO</b>
	Detail	Objetos que requieren de alta definición, con poco ruido en la colección de datos, a lo largo de toda la medición, ejemplo sitios arqueológicos, edificios históricos y espacios complejos en edificios
	High Speed	Aplicaciones donde tenemos poca accesibilidad que requieren de mediciones rápidas pero precisas en una sola pasada, como por ejemplo en investigación de accidentes, desastres o entornos que contengan materiales peligrosos
	Lower Power	Pasos con alto tráfico peatonal o vehicular o áreas con restricciones para uso de laser visibles *
	Standard	Grandes estructuras o áreas inaccesibles con largas líneas a levantar, como puentes, torres de líneas de transmisión, o pilas de materiales para calculo de volumenes
	Close	Dificultad de medir objetos, elementos que contienen altos niveles de humedad o poca reflectividad
<b>GLS-2000S</b>	<b>GLS-2000M</b>	<b>GLS-2000L</b>
Escáner económico para quienes empiezan en esta actividad, de corto alcance, incluye los siguientes modos:	Escáner más versátil con variedad de rangos de medición, incluye los siguientes modos:	El mejor escáner de su categoría, con el más largo alcance, incluye los siguientes modos:
MAXIMO ALCANCE / ESPECIFICACIONES DE REFLECTIVIDAD		
*Detail: 100m / @ 90% ref *High Speed: 130m / @ 90% ref *Low Power: 130m / @ 90% ref *Close: 40m / @ 9% ref	*Detail: 100m / @ 90% ref *High Speed: 130m / @ 90% ref *Low Power: 130m / @ 90% ref *Standard: 350m / @ 90% ref *Close: 40m / @ 9% ref	*Detail: 100m / @ 90% ref *High Speed: 130m / @ 90% ref *Low Power: 130m / @ 90% ref *Standard: 500m / @ 90% ref *Close: 40m / @ 9% ref

**GARANTIA : 1 año contra cualquier defecto de fabricación.**

### ACCESORIOS DISPONIBLES

NUMERO PARTE	DESCRIPCION
646606070	GLS-2000/1500 Tarjeta basculante reflejante tamaño Mediano con iman
646606071	GLS-2000/1500 Tarjeta basculante reflejante tamaño Grande (L) con iman
61047	GLS-2000/1500 Tarjeta reflejante auto adherible tamaño Pequeño (paquete de 10)
61048	GLS-2000/1500 Tarjeta reflejante auto adherible tamaño Mediano (paquete de 10)
61049	GLS-2000/1500 Tarjeta reflejante auto adherible tamaño Grande (L ,paquete de 10)
61042	GLS-2000/1500 Tarjeta reflejante con iman , tamaño Mediano
61043	GLS-2000/1500 Tarjeta reflejante con iman , tamaño Grande

### GLS-2000/ 1500 Matrix de selección de opciones de tarjetas

Tamaño de la Tarjeta	Rango de uso (m)	Tamaño (m)
Grande (L)	50-200	0.12
Mediano	10-100	0.06
Pequeño	2-50	0.03

COMPRA, VENTA, IMPORTACION, EXPORTACION, DISTRIBUCION, REPARACION, ALQUILER DE EQUIPOS TOPOGRAFICOS Y

ACCESORIOS, MAQUILA Y SERVICIOS DE TOPOGRAFIA, INGENIERIA Y DISEÑOS

TELS. Y FAX 011 52(81) 8372-1343, 8372-8001, EMAIL: ttqnty@prodigy.net.mx



# TTQ DE MONTERREY s.a. de c.v.

TECNOLOGIA DE PUNTA EN TOPOGRAFIA LASER

FELIX GOMEZ 1510 NORTE COL. TERMINAL 64500 MONTERREY, N.L. MEXICO TEL/FAX: 011 52(81) 8372 13 43 R.F.C. TMQ-940117-N40

COMPRA, VENTA ALQUILER, REPARACIÓN, EXPORTACION, Y DISTRIBUCION DE ARTICULOS DE INGENIERIA Y TOPOGRAFIA

## OTROS ACCESORIOS

NUMERO PARTE	DESCRIPCION
221007000	Bateria BDC70
2211068A0	CDC68A (100V-240V) DUAL Charger
210160124	EDC113B Flat Pin (US) Power Cable
221106821	CDC68A (100V-240V) DUAL Charger w/ EDC113B Flat Pin (US) Power Cable
643956120	PC-26 Power Cable, Dual Alligator Clips
646606090	Target for Height Measurement, Pack of (10)
646606080	Tribrach Adapter Plug, GLS-2000

## PROGRAMA DE EXTENSION DE GARANTIA Y SERVICIO

NUMERO PARTE	DESCRIPCION
EWGLS-1	GLS-2000 1Yr. Warranty Extension
GLSBU-1	GLS-2000 Back-up Scanner

Nota: Back up Scanner provee al cliente un escáner del mismo tipo mientras su unidad original es enviada a Topcon para mantenimiento o reparación

La extensión de garantía deberá ser adquirida el momento de la compra de la unidad, la cual ofrece exactamente las mismas condiciones de la garantía original, extendida por un año.

Para mayores informes comunicarse con nosotros TTQ  
DE MONTERREY S.A. DE C.V.  
DISTRIBUIDORES AUTORIZADOS PARA MEXICO  
TOPCON POSITIONING SYSTEMS